



# MUNICÍPIO DE SEIA

## CÂMARA MUNICIPAL

Contribuinte N.º 506 676 170

### EDITAL

DEFESA DA FLORESTA CONTRA INCÊNDIOS – DEFESA DE PESSOAS E BENS

REDES SECUNDÁRIAS DE FAIXAS DE GESTÃO DE COMBUSTÍVEL

(Rede Rodoviária)

**Concelho: Seia | União de Freguesias/Freguesia:** Carragosela e Várzea de Meruge, Torrozelo e Folhadosa, Seia, São Romão e Lapa dos Dinheiros, Vide e Cabeça, Sandomil, Sazes da Beira, Valezim.

**António Luciano da Silva Ribeiro**, Presidente da Câmara Municipal de Seia, **torna público**, em cumprimento do disposto na alínea a) do n.º 1, n.º 2 e alínea a) do n.º 4 do artigo 49.º da Lei (DL) n.º 82/2021, de 13 de outubro, no âmbito do Sistema de Gestão Integrada de Fogos Rurais, que se irá executar, na rede rodoviária, nos **meses de abril até junho** a gestão de combustível nas faixas laterais de terreno confinante numa largura não inferior a 10m, para ambos os lados dessa rede viária.

Os proprietários, arrendatários, usufrutuários ou entidades que, a qualquer título, detenham terrenos, têm o dever de facultar aos responsáveis pela execução dos deveres de gestão, o acesso aos terrenos necessários para o efeito, sendo que os proprietários dos terrenos podem recolher o material lenhoso com valor comercial nos 10 dias seguintes ao término dos trabalhos.

Caso não se verifique a remoção dos materiais resultantes das ações de gestão de combustível, e em cumprimento do estipulado na subalínea i) da alínea d) do n.º 3 do artigo 57º do DL 82/2021, de 13 de outubro, os mesmos serão removidos pelo Município.

A localização das estradas encontra-se marcada na cartografia em anexo.

Fazendo uso do artigo 112, n.º 1 alínea d) do Código do Procedimento Administrativo, **dão-se, assim, por notificados todos os titulares dos prédios rústicos abrangidos pela operação ou seus representantes, para entregar na Câmara Municipal, as respetivas autorizações para a realização das intervenções em causa, no prazo de 10 dias úteis, a contar da data da publicação do presente Edital.**



Findo o prazo referido no número anterior, em caso de incumprimento da entrega das autorizações, estas consideram-se dispensadas, procedendo a Câmara Municipal à realização das intervenções.

Para constar e legais efeitos, se torna público este Edital, que vai ser publicado no site do Município de Seia e afixado nos locais públicos habituais do concelho.

Para qualquer esclarecimento, deve contactar:

Câmara Municipal de Seia:

Gabinete Técnico Florestal / Serviço Municipal de Proteção Civil

Morada: Largo Dr. António Borges Pires, 6270-494 Seia

Tel. 238 310 230

E-mail.: [gtf1@cm-seia.pt](mailto:gtf1@cm-seia.pt)

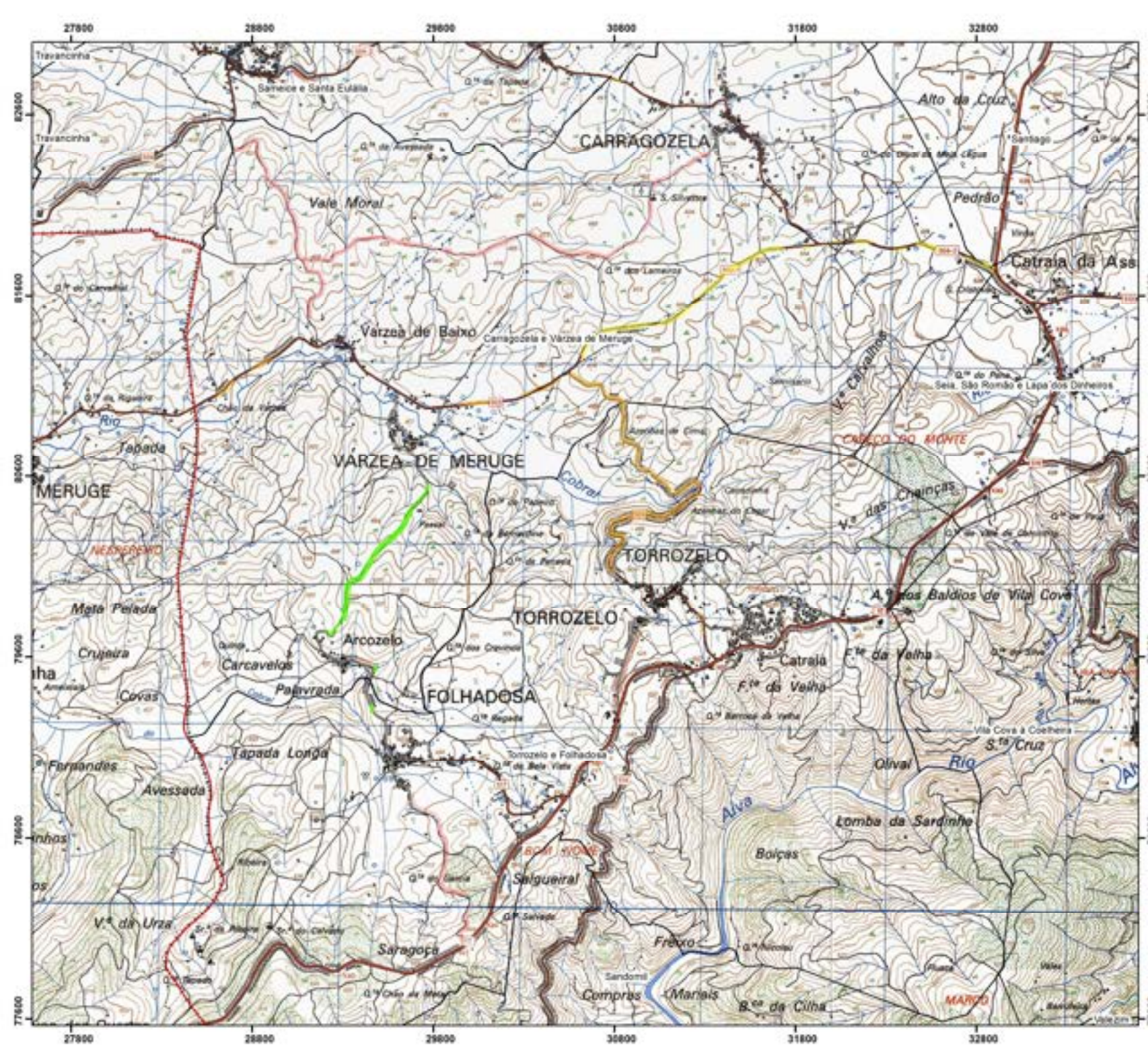
Seia, 19 de março 2024

**O Presidente da Câmara**



António Luciano Silva Ribeiro





**Mapa de Localização-  
Rede Secundária (Rede Rodoviária)**

---

**LIMITES ADMINISTRATIVOS**

- Limite\_freguesias
- Limite\_concelho

---

**LEGENDA**

- EM503
- EM504-2
- S/N
- EM517

---

Escala: 1/8000

520 260 0 520 Metros

---

Gabinete Técnico Florestal  
Câmara Municipal de Seia  
Largo António Borges Pires 3, 6270-494 Seia  
Tel: 238 310 230  
cm-seia@cm-seia.pt/www.cm-seia.pt

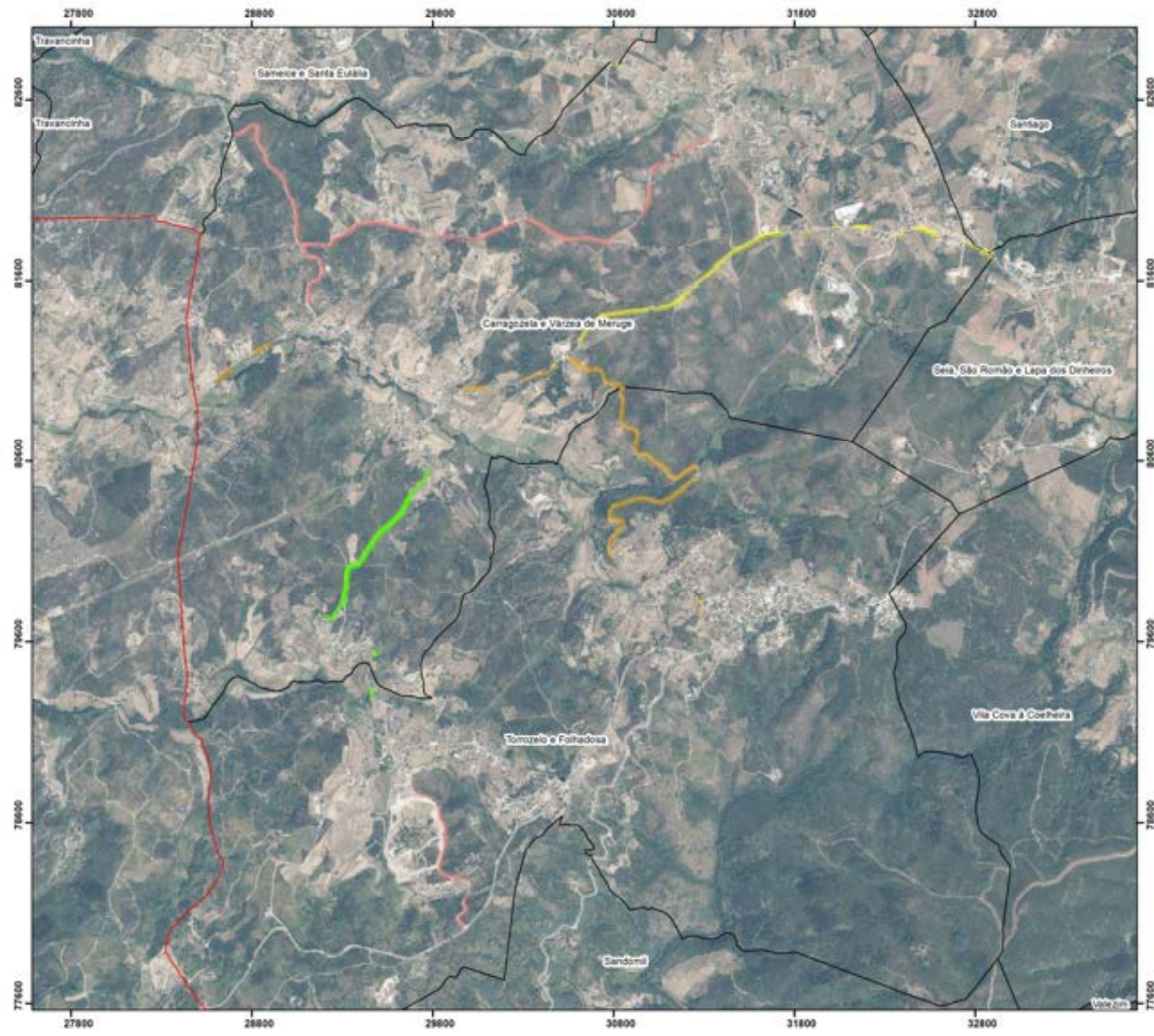
---

Março 2024

---



Fontes: CAOP (2023), CMSeia  
Sistema de coordenadas ETRS\_1089\_Portugal\_TM06  
Projeção Transverse\_Mercator





**Mapa de Localização-  
Rede Secundária (Rede Rodoviária)**

**LIMITES ADMINISTRATIVOS**

-  Limite\_freguesias
-  Limite\_concelho

**LEGENDA**

-  EM503
-  EM504-2
-  S/N
-  EM517

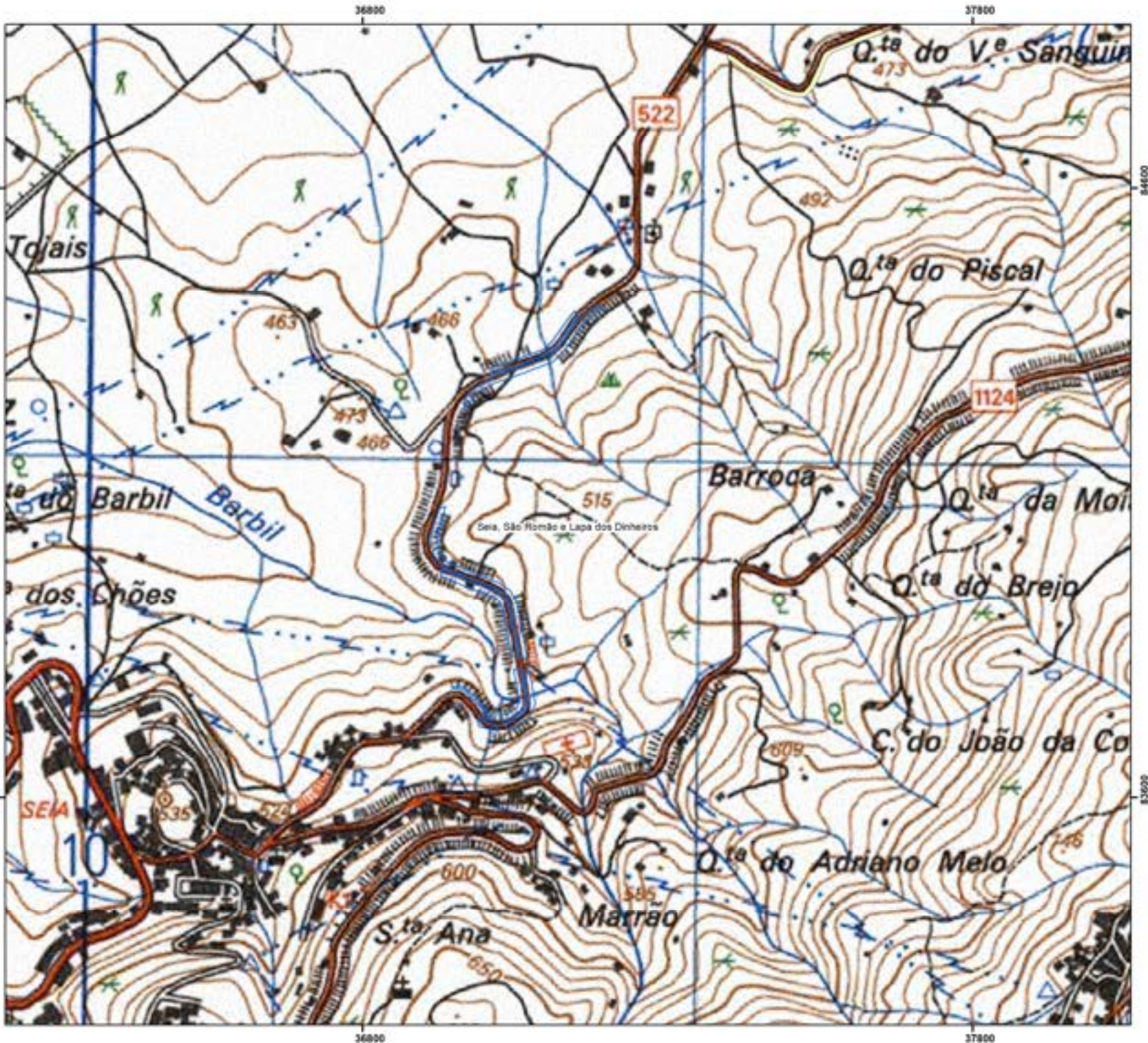


 Gabinete Técnico Florestal  
Câmara Municipal de Seia  
Largo António Borges Pires 3, 6270-494 Seia  
Tel: 238 310 230  
cm-seia@cm-seia.pt/www.cm-seia.pt

Março 2024



Fonte(s): CAOP (2023), CMSeia  
Sistema de coordenadas ETRS\_1089\_Portugal\_TM06  
Projeção: Transverse\_Mercator





**Mapa de Localização-**  
**Rede Secundária (Rede Rodoviária)**

**LIMITES ADMINISTRATIVOS**

-  Limite\_freguesias
-  Limite\_concelho

**LEGENDA**

-  EM521




Gabinete Técnico Florestal  
 Câmara Municipal de Seia  
 Largo António Borges Pires 3, 6270-494 Seia  
 Tel: 238 310 230  
 cm-seia@cm-seia.pt/www.cm-seia.pt

Março 2024

Fonte(s): CAOP (2023), CMSeia  
 Sistema de coordenadas ETRS\_1089\_Portugal\_TM06  
 Projecção: Transversa\_Mercator





**Mapa de Localização-  
Rede Secundária (Rede Rodoviária)**

**LIMITES ADMINISTRATIVOS**

- Limite\_freguesias
- Limite\_concelho

**LEGENDA**

- EM521

Escala: 1/6000

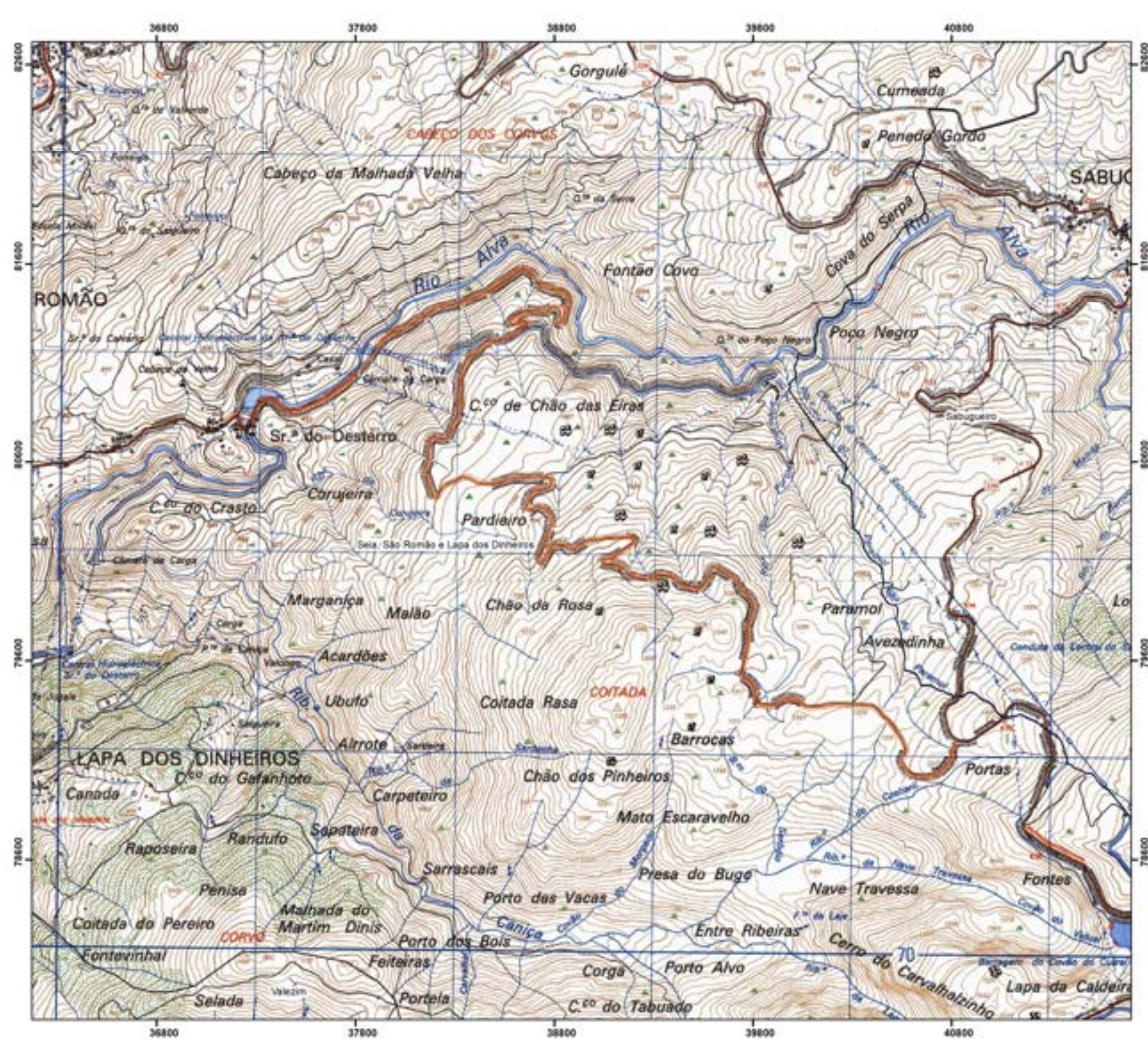
150 75 0 150 Metros

Gabinete Técnico Florestal  
Câmara Municipal de Seia  
Largo António Borges Pires 3, 6270-494 Seia  
Tel: 238 310 230  
cm-seia@cm-seia.pt/www.cm-seia.pt

Março 2024

Fonte(s): CAOP (2023), CMSeia  
Sistema de coordenadas ETRS\_1089\_Portugal\_TM06  
Projeção: Transverse\_Mercator





**Mapa de Localização-**  
**Rede Secundária (Rede Rodoviária)**

---

**LIMITES ADMINISTRATIVOS**

- Limite\_freguesias
- Limite\_concelho

**LEGENDA**

- EM513-Sra. Desterro

---

Escala: 1/8000

75    237,5    0    475 Metros

N

---

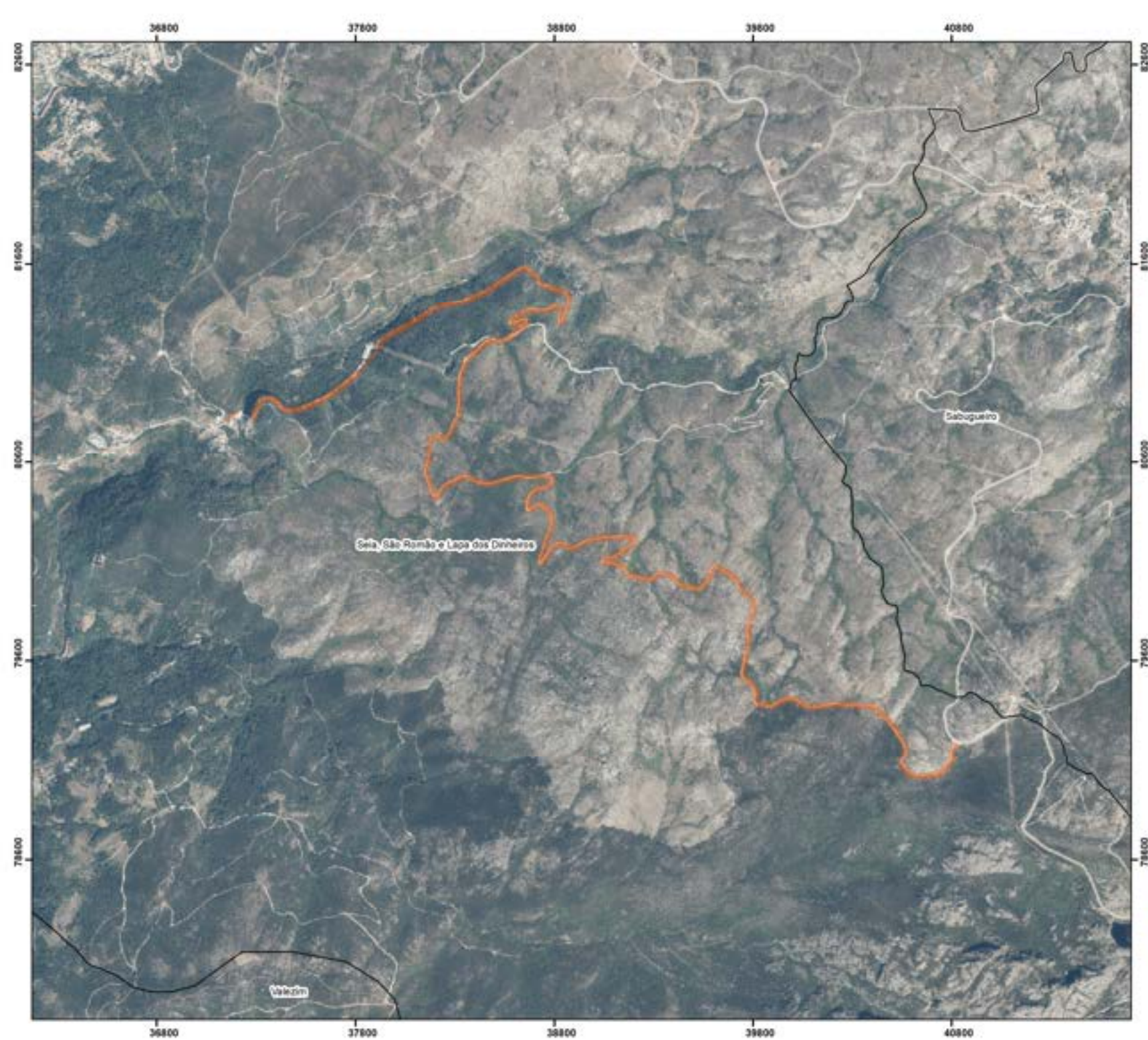
Gabinete Técnico Florestal  
Câmara Municipal de Seia  
Largo António Borges Pires 3, 6270-494 Seia  
Tel: 238 310 230  
cm-seia@cm-seia.pt/www.cm-seia.pt

Março 2024

---

Fontes: CAOP (2023), CMSeia  
Sistema de coordenadas ETRS\_1089\_Portugal\_TM06  
Projeção: Transverse\_Mercator





**Mapa de Localização-**  
**Rede Secundária (Rede Rodoviária)**

**LIMITES ADMINISTRATIVOS**

- Limite\_freguesias
- Limite\_concelho

**LEGENDA**

- EM513-Sra. Desterro

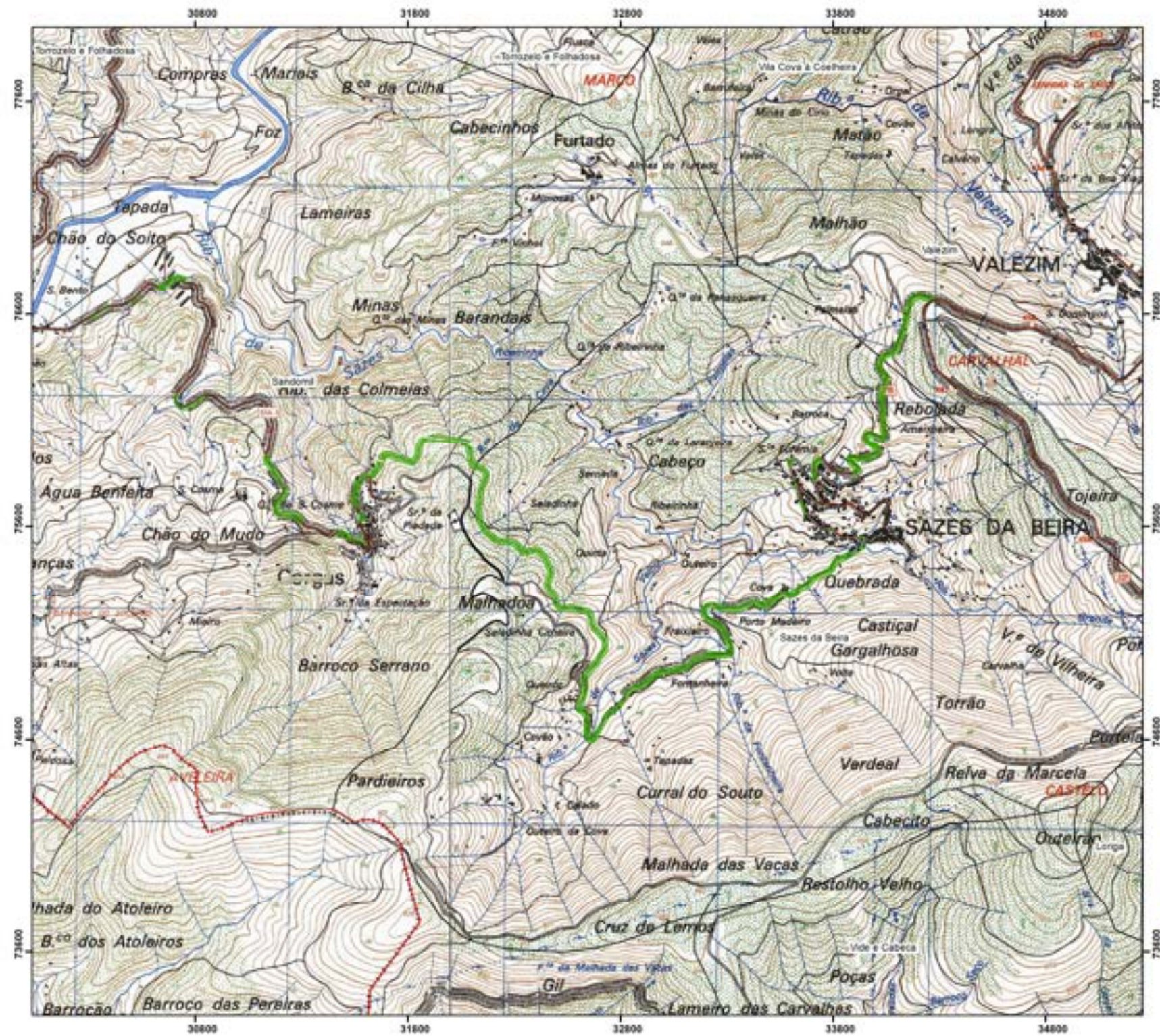
Escala: 1/8000  
475 237,5 0 475 Metros

Gabinete Técnico Florestal  
Câmara Municipal de Seia  
Largo António Borges Pires 3, 6270-494 Seia  
Tel: 238 310 230  
cm-seia@cm-seia.pt/www.cm-seia.pt

Março 2024

Fonte(s): CAOP (2023), CMSeia  
Sistema de coordenadas ETRS\_1089\_Portugal\_TM06  
Projeção: Transverse\_Mercator





**Mapa de Localização-  
Rede Secundária (Rede Rodoviária)**

**LIMITES ADMINISTRATIVOS**

- Limite\_freguesias
- Limite\_concelho

**LEGENDA**

- EM515

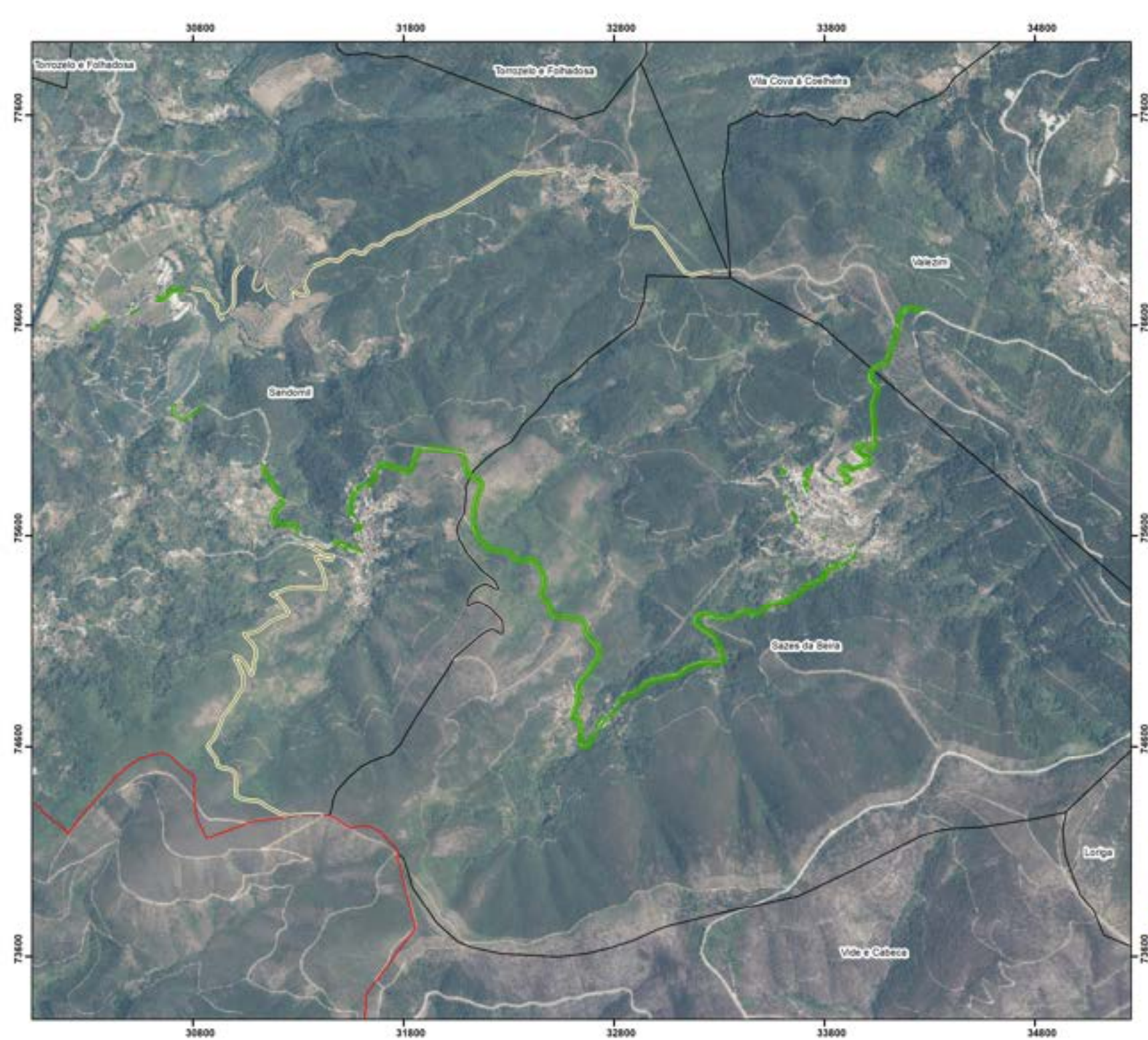


Gabinete Técnico Florestal  
Câmara Municipal de Seia  
Largo António Borges Pires 3, 6270-494 Seia  
Tel: 238 310 230  
cm-seia@cm-seia.pt/www.cm-seia.pt

Março 2024

Fonte(s): CAOP (2023), CMSeia  
Sistema de coordenadas ETRS\_1089\_Portugal\_TM06  
Projeção Transversa\_Mercator





**Mapa de Localização-  
Rede Secundária (Rede Rodoviária)**

**LIMITES ADMINISTRATIVOS**

- Limite\_freguesias
- Limite\_concelho

**LEGENDA**

- EM515

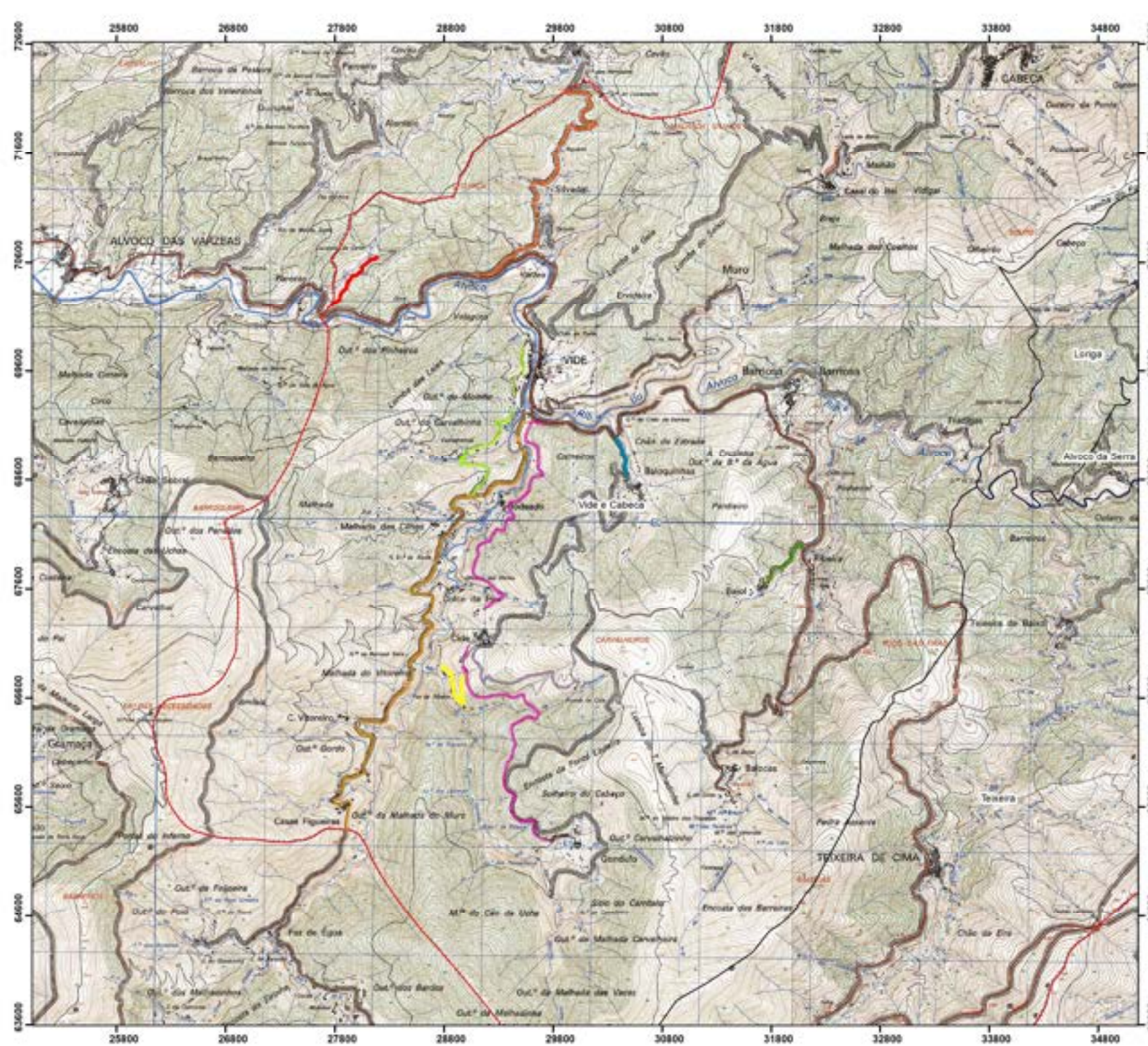
Escala: 1/8000  
450 225 0 450 Metros

Gabinete Técnico Florestal  
Câmara Municipal de Seia  
Largo António Borges Pires 3, 6270-494 Seia  
Tel: 238 310 230  
cm-seia@cm-seia.pt/www.cm-seia.pt

Março 2024

Fonte(s): CAOP (2023), CMSeia  
Sistema de coordenadas ETRS\_1089\_Portugal\_TM06  
Projeção: Transverse\_Mercator





**Mapa de Localização-  
Rede Secundária (Rede Rodoviária)**

---

**LIMITES ADMINISTRATIVOS**

- Limite\_freguesias
- Limite\_concelho

---

**LEGENDA**

- Baiol\_S/N
- Baloquinhas\_S/N
- CM1135- Cide e Fontes de Cide
- Rodeado - S/N
- CM1131\_Silvadal
- CM1134\_Malhada das Cilhas
- Carvalhinhos S/N
- Parente

---

Escala: 1/8000

850 425 0 850 Metros

N

---

Gabinete Técnico Florestal  
Câmara Municipal de Seia  
Largo António Borges Pires 3, 6270-494 Seia  
Tel: 238 310 230  
cm-seia@cm-seia.pt/www.cm-seia.pt

---

Março 2024

---

Fonte(s): CAOP (2023), CMSeia  
Sistema de coordenadas ETRS\_1089\_Portugal\_TM06  
Projeção Transversa\_Mercator



