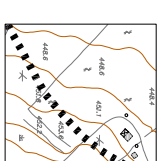
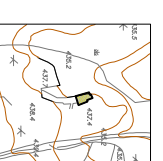


LEGENDA:

LIMITE DA ÁREA DE INTERVENÇÃO



CONSTRUÇÕES EXISTENTES A DEMOLIR



lugar do plano
Estado do território e cultura

Estado do território e cultura

CÂMARA MUNICIPAL DE SEIA
PLANO DE PORMENOR DA JAGUNDA



INSTITUTO
ICP
CENTRO DE INVESTIGACÃO E CARTOGRAFIA

Rua S. Sebastião,
3º andar,
4000-061 Seia,
Dist. de Seia
T. 234 428 000
www.icp.pt

U:\D\COMP\ANEXO\BIBLIOTECA\COMP\ANEXO 11

PP SEI-12PC04	folha nº	16
PLANTA DE DEMOLICOES	escala	1 / 5.000
data		AGOSTO 2012

Entidade Proprietária da Cartografia: Município de Seia

Entidade Produtora da Cartografia: ARTOP, Aéro-Topográfica, Lda.

Homologação: 2011/09/07, IGP (Ref.: 247/DSPR-DRFA/2011)

Sistema de Referência Datum e Sistema de Projecção Cartográfica: Datum 73 / Sistema de Projecção Gauss-Krüger

Exactidão planimétrica: 0,3 m - Exactidão posicional alimétrica: 0,5 m - Exactidão Temática: representatividade ≥ 90%

Actualização Cartográfica, Data e Entidade: Julho de 2010 / ARTOP, Aéro-Topográfica, Lda.