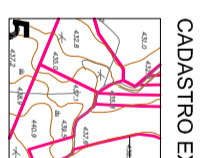
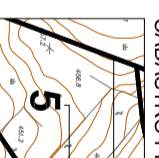


LIMITE DA ÁREA DE INTERVENÇÃO

LEGENDA:



CADASTRO EXISTENTE
LIMITE DA PARCELA



CADASTRO PROPOSTO
LIMITE DA PARCELA
IDENTIFICAÇÃO DA PARCELA

PARCELA 1 - ÁREAS COMUNS - Prorrateio/receção do conij, turístico e do abastecimento, espaços e áreas verdes exteriores, equipamentos, estacionamento e parte da via e percurso pedonal do conij, turístico
 PARCELA 2 - GOLF - zona para a prática de golfe, club-house e áreas verdes exteriores envolventes para usos comuns de club-house
 PARCELA 3 - HOTEL - hotel e áreas verdes exteriores envolventes para uso comum e parte da via e percurso pedonal do conij, turístico
 PARCELA 4 - APART-HOTEL - apartamento e áreas verdes exteriores envolventes para uso comum
 PARCELA 5 - ALDEAMENTO TURÍSTICO - unidades de alojamento, áreas verdes e equipamentos, vias e percursos pedonais do conij, turístico e do abastecimento

lugar do plano
gestão do território e cultura

CÂMARA MUNICIPAL DE SEIA

PLANO DE PORMENOR DA JAQUINDA

<p>INFORMAÇÕES</p> <p>eic ESTUDO DE IMPACTO AMBIENTAL LUBRIFICANTES, ANÁLISES E DIAGNÓSTICO DE VEÍCULOS</p> <p>Trav. 8, S. Sebastião, ptº 119, 3º-4º Dt 3810-187, AVEIRO 9.900.000 - 234.428.900 www.hidroinformatica.pt</p>	<p>PP-SEI-112POTFV4</p>
<p>PLANTA DAS OPERAÇÕES DE TRANSFORMAÇÃO FUNDIÁRIA</p>	<p>folha nº 06</p>
<p>data AGOSTO 2012</p>	<p>escala 1 / 5.000</p>

Entidade Proprietária da Cartografia: Município de Seia

Entidade Produtora da Cartografia: ARTOP, Aero-Topográfica, Lda.

Homologação: 2011/09/07, IGP (Ref.: 247/DSPR-DRFA/2011)

Sistema de Referência Datum e Sistema de Projecção Cartográfica: Datum 73 / Sistema de Projecção Gauss-Krüger

Exactidão posicional planimétrica: 0,3 m - Exactidão posicional altimétrica: 0,5 m - Exactidão Temática: representatividade ≥ 90%

Actualização Cartográfica, Data e Entidade: Julho de 2010 / ARTOP, Aero-Topográfica, Lda.